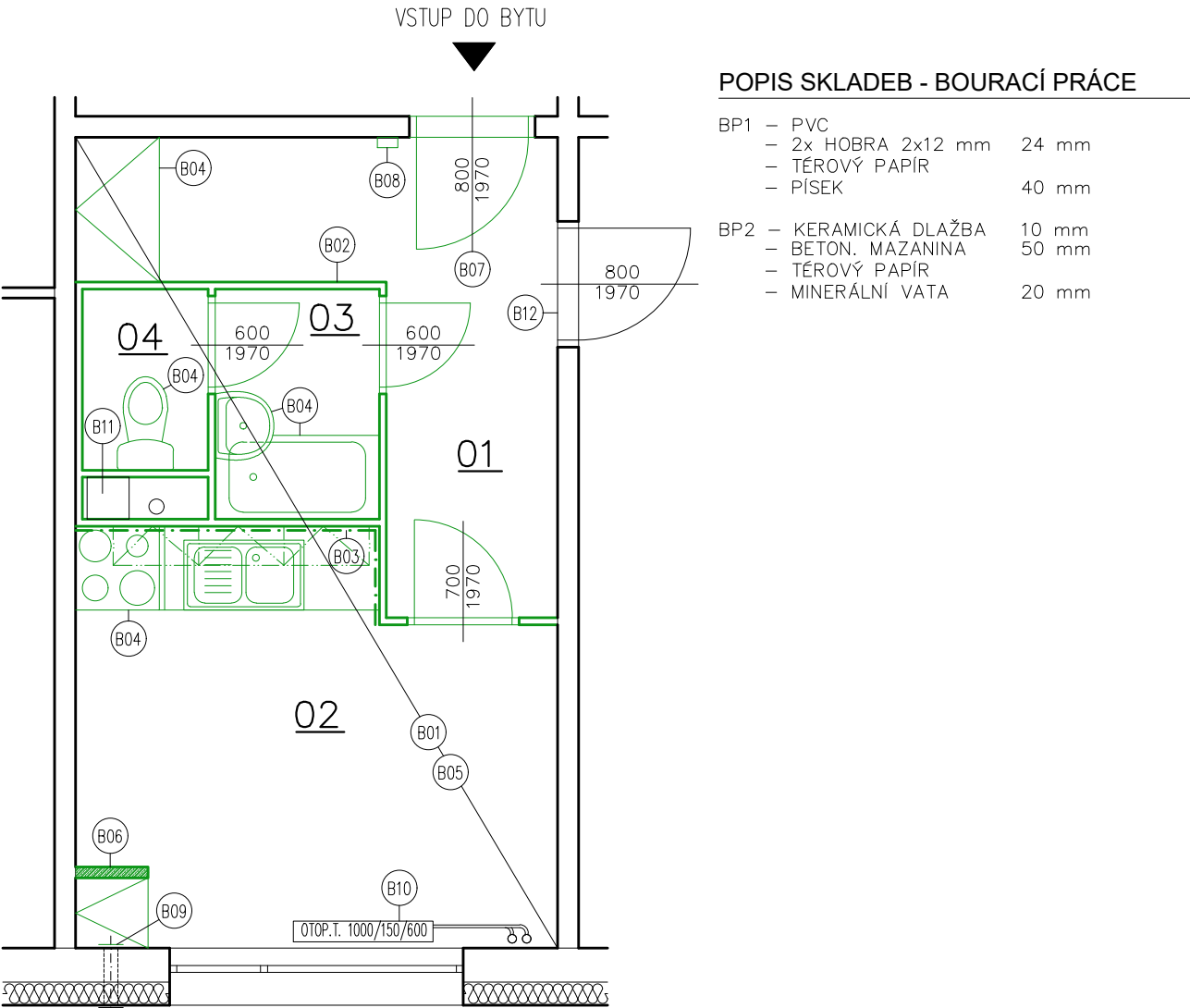


BOURACÍ PRÁCE



BOURACÍ PRÁCE

LEGENDA MÍSTNOSTÍ - JÁDRO - TYP 1

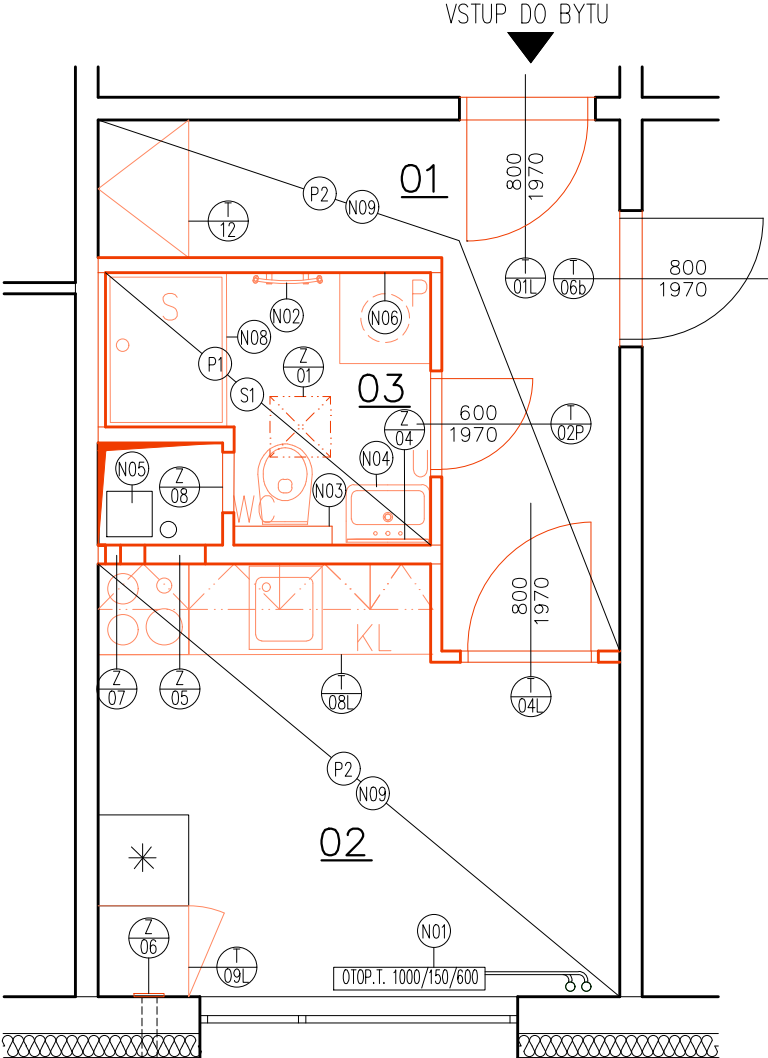
Č. M.	NÁZEV MÍSTNOSTI	m²	PODLAHOVÁ ÚPRAVA	STĚNY	PODHLLED / STROP	POZNÁMKA
01	PŘEDSÍŇ	6,51	BP1 PVC	VPC OM.+MALBA	VPC OM.+MALBA	
02	KUCHYŇ	9,50	BP1 PVC	VPC OM.+MALBA/HPL	VPC OM.+MALBA	KER.O. ZA KL (600-900)
03	KOUPELNA	1,93	BP2 KER. DLAŽBA	HPL	HPL	
04	WC	1,17	BP2 KER. DLAŽBA	HPL	HPL	

POPIS BOURACÍCH PRACÍ:

- B01 vybourání skladby podlahy až na nosný stropní ŽB panel
B02 vybourání příček (umakart), včetně dveří, revizních dvířek a podhledu
B03 vybourání keramického obkladu za KL
B04 demontáž a odstranění sanitárních a vestavných zařizovacích předmětů (WC, umyvadlo, vana, kuchyňská linka vč. spotřebičů, skříně)
B05 šetrné odstranění nesoudržných omítek stěn a stropu (10%), vč. případných tapet a ESP obkladů
B06 vybourání ŽB panelu
B07 vybourání vstupních dveří do bytu, včetně zárubně
B08 demontáž, uschování a zpětná montáž domovního telefonu
B09 demontáž vnitřního krytu větracího otvoru (2x)
B10 odstranění vrstev laku z otopného tělesa a stoupacího potrubí (bez demontáže těles)
B11 demontáž izolace VZT potrubí
B12 demontáž dveřních prahů

NOVÝ STAV - VARIANTA VANA

ZAŘIZOVACÍ PŘEDMĚTY A PSV



NOVÝ STAV

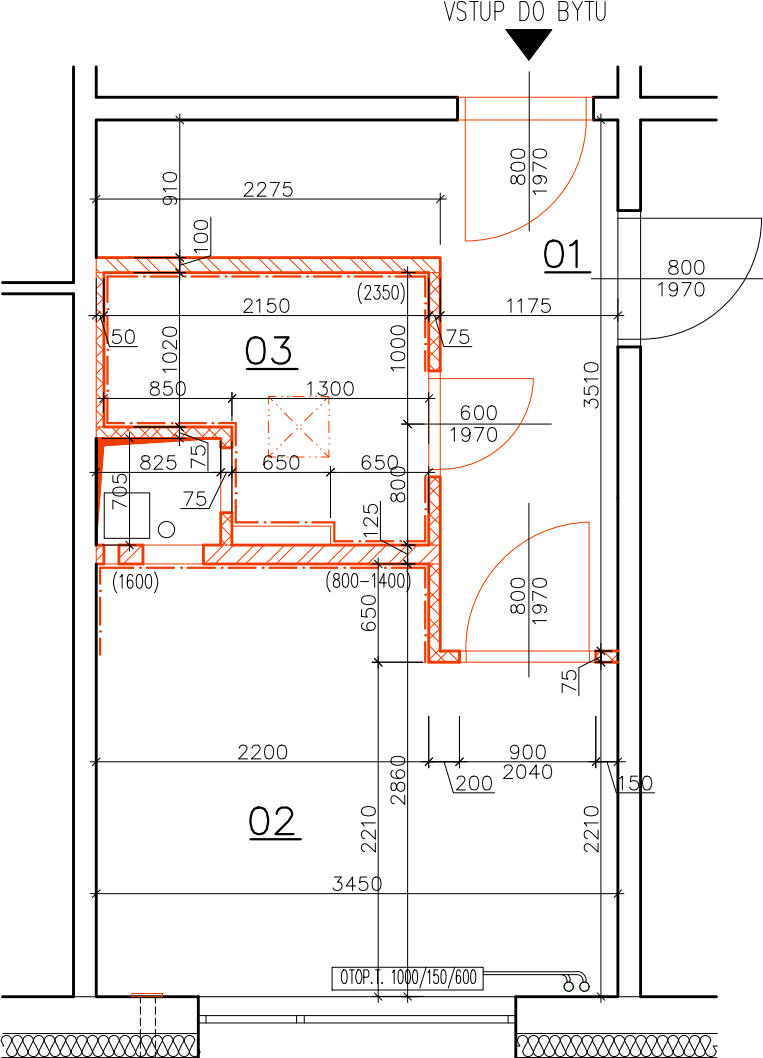
LEGENDA MÍSTNOSTÍ - JÁDRO - TYP 1

Č. M.	NÁZEV MÍSTNOSTI	m²	PODLAHOVÁ ÚPRAVA	STĚNY	PODHLLED / STROP	POZNÁMKA
01	PŘEDSÍŇ	6,19	P2 PVC+SOKL	STĚRKOVÁ OMÍTKA	STĚRKOVÁ OMÍTKA	
02	KUCHYŇ	9,05	P2 PVC+SOKL	STĚRKOVÁ OMÍTKA	STĚRKOVÁ OMÍTKA	KER. OBKLAD ZA KL
03	KOUPELNA+WC	3,21	P1 KER. DLAŽBA	KER. OBKLAD	S1 SDK PODHLED	KER. OB. V. 2,350

POPIS PRACÍ NOVÉHO STAVU:

- N01 nový nářěr otopného tělesa a potrubí min. ve 2 vrstvách, barva bílá
N02 elektrický topný žebřík s integrovaným regulátorem teploty viz profese ESI, rozměr 450/1130
N03 instalační WC modul pro montáž na stěnu s obezděním, závěsná WC mísa, sedátko se zpomalovačem (soft close) viz profese ZTI
N04 keramické umyvadlo š. 550 mm viz profese ZTI
N05 nová nehořlavá požární izolace VZT potrubí, MW tl. 40 mm – viz profese VZT
N06 napojení pračky na vodovod a kanalizaci viz profese ZTI
N07 –
N08 sprchová vanička z litého mramoru 1000/800 s posuvnou skleněnou zástěnou z neprůhledného skla
N09 omítky stěn a stropů budou vyspraveny v rozsahu 10%
– pórabetonové tvárnice budou v každé druhé řadě "šáru" kotveny nerezovou kotvou ke stávajícímu ŽB panelu
– prostor mezi příčkou a stropním panelem bude vytmelen PU pěnou
– spára mezi obkladem a dlažbou bude vyplněna sanitárním silikonem v barvě spárovací hmoty
– stěny kolem vany nebo sprchového koutu budou opatřeny hydroizolační stěrkou do v. 2 m, vč. koutových bandéží
– nové omítky budou opatřeny bílou výmalbou min. ve 2 vrstvách, vč. přípravy podkladu
– ker. obklad rozměru 400/200, obklady v kuchyni budou ukončeny hlíníkovou lištou (tl. dle obkladu)

STAVEBNÍ KONSTRUKCE



VÝPIS NOVÝCH SKLADEB:

- P1 PODLAHA S KERAMICKOU DLAŽBOU**
– KERAMICKÁ DLAŽBA, PROTISKLUZNÁ (R9) – 10 mm
– LEPIČÍ TMEL – 5 mm
– POUZE V KOUPELNĚ: HI STĚRKA, VČ. BANDÁŽI; V MÍSTĚ:
– VANY VYTAŽENO min. 2,35 m
– SPRCHY VYTAŽENO min. 2,35 m
– PENETRAČNÍ NÁTĚR
– BETONOVÁ MAZANINA 30 MPa, RYCHLESCHNOUCÍ S VLÁKNEM – 50 mm
– PE SEPARAČNÍ FÓLIE
– EPS S ÚTLUMEM KROČEJOVÉHO HLUKU – 20 mm
– VYROVNÁNÍ PODKLADU SUCHÝM PÍSKEM – 12 mm
– STÁVAJÍCÍ STROPNÍ BETONOVÝ PANEL

CELKEM 100 mm

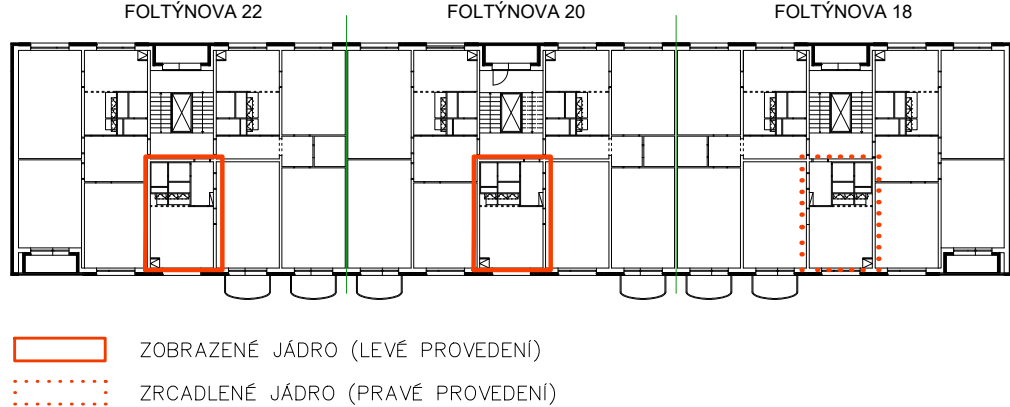
- P2 PODLAHA S POVLAKOVOU KRYTINOU**
– HETEROGENNÍ PVC V ROLI, TL. NAŠLAP. VRSTVY 0,8 mm, (PVC SOKLOVÁ LIŠTA) – 2 mm
– DISPERZNÍ LEPIDLO – 5 mm
– SAMONIVELAČNÍ CEMENTOVÁ STĚRKA – 3 mm
– PENETRAČNÍ NÁTĚR
– BETONOVÁ MAZANINA 30 MPa, RYCHLESCHNOUCÍ S VLÁKNEM – 50 mm
– PE SEPARAČNÍ FÓLIE
– EPS S ÚTLUMEM KROČEJOVÉHO HLUKU – 30 mm
– VYROVNÁNÍ PODKLADU SUCHÝM PÍSKEM – 10 mm
– STÁVAJÍCÍ STROPNÍ BETONOVÝ PANEL

CELKEM 100 mm

- S1 SDK PODHLED DO VLNKÉHO PROSTŘEDÍ, S.V. 2,350**
– STÁVAJÍCÍ STROPNÍ BETONOVÝ PANEL
– SYSTÉMOVÝ OCELOVÝ ROŠT VE DVOU ÚROVNÍCH, VČ. ZÁVĚSŮ – 54 mm
– IMPREGNOVANÉ SDK DESKY DO VLNKÉHO PROSTŘEDÍ – 12,5 mm
– VÝMALBA, VČ. PŘÍPRAVY PODKLADU
POZN.: SPÁRY MEZI SDK A STĚNOU VYPLNIT TRVALE PRUŽNÝM TMELEM

LEGENDA HMOT:

- STÁVAJÍCÍ ZDIVO TL. 100, 150 mm
BETONOVÉ PANELE
STÁVAJÍCÍ PANELOVÉ SENDVIČOVÉ ZDIVO TL. 250 mm
S DODATEČNÝM ZATEPLENÍM, TL. NEOVĚŘENA
BOURANÉ ZDIVO TL. 80 mm
ŽELEZOBETON
BOURANÉ LEHKÉ PŘÍČKY TL. 50 mm
HPL V HLINÍKOVÝCH PROFÍLECH
NOVÉ PŘÍČKY TL. 125 mm
PÓRBETONOVÉ TVÁRNICE 125/249/599, NA SYSTÉMOVOU MALTU
NOVÉ PŘÍČKY TL. 100 mm
PÓRBETONOVÉ TVÁRNICE 100/249/599, NA SYSTÉMOVOU MALTU
NOVÉ PŘÍČKY TL. 75 mm
PÓRBETONOVÉ TVÁRNICE 75/249/599, NA SYSTÉMOVOU MALTU
NOVÁ SDK PŘEDSTĚNA
SDK DESKY DO VLNKÉHO PROSTŘEDÍ TL. 2x12,5 mm,
SYSTÉMOVÝ OCELOVÝ ROŠT




POZNÁMKY:

POČET PODLAŽÍ V BD = 8NP, 1PP. POČET BYTŮ V 1 BYTOVÉM DOMĚ = 24 (3 BYTY/PODLAŽÍ, 8 OBYTNÝCH PODLAŽÍ). BYTOVÁ JÁDRA JSOU PROVEDENA VE 3 TYPECH – TYP 1, TYP 2, TYP 3 (KAŽDÝ TYP MÁ LEVÉ A PRAVÉ PŘÍČKY), CELKEM 3 JÁDRA/PODLAŽÍ.
BOURACÍ PRÁCE A NOVÝ STAV SPOLEČNÝCH PROSTOR JE POPSÁN V TECHNICKÉ ZPRÁVĚ.

POZNÁMKA:

– ZHOTOVITEL STAVBY ZODPOVÍDÁ ZA DODRŽOVÁNÍ BOZP, PO A OSTATNÍCH PRÁVNÍCH PŘEDPISŮ A NOREM ČSN PŘI PROVÁDĚNÍ DÍLA NAPŘ. ZÁK. Č. 350/2012 SB. (STAVEBNÍ ZÁKON) A VYHLÁŠKA Č. 268/2009 SB. O TECHNICKÝCH POŽADAVCÍCH STAVBY
– ZHOTOVITEL STAVBY JE POVINEN SI VÝMĚRY PŘEMĚŘIT PŘÍMO NA STAVBĚ PŘED ZAHÁJENÍM STAVBY

hlavní inženýr projektu	Ing. Vít Ševčík		Lazaretní 11, 615 00 Brno, tel: 604 200 092	
zodpovědný projektant	Ing. Vít Ševčík			
vypracoval	Ing. Nicol Prchalová			
investor	Statutární město Brno, městská část Brno–Bystrc			
místo stavby	Foltýnova 18,20,22, 635 00 Brno–Bystrc, k.ú. Bystrc 611778, p.č. 7873, 7874, 7875			
akce		datum	03/2024	
REKONSTRUKCE BYTOVÝCH JADER V OBCENÍCH PANELOVÝCH DOMECH FOLTÝNOVA 18,20,22, BRNO-BYSTRC		formát	630x297	
		č. zakázky	24_009	
		stupeň	DPS	
		měřítko	1:50	
		obsah výkresu	číslo výkresu	číslo paré
BOURACÍ PRÁCE, NOVÝ STAV BYTOVÉ JÁDRO - TYP 1		105		

CHRÁNĚNO AUTORSKÝM ZÁKONEM
– zákon č.121/2000 Sb. –

